

Схема расположения границ публичного сервитута

Объект: Наружная сеть газоснабжения до границы земельного участка по адресу: Пермский край, г. Добрянка, ул. Нефтяников, д.42, с кадастровым номером 59:18:0010407:675
(для обслуживания и эксплуатации газопровода)

Местоположение: расположенных по адресу: Пермский край, г.о. Добрянский, г. Добрянка, ул. Нефтяников

Площадь земель или части земельного участка, кв.м.: 28

(в т.ч.: земли общ польз-я =27,73)

Категория земель: земли населенных пунктов

Вид разрешенного использования: -

Описание границ смежных землепользователей:
От точки 1 до точки 4 - земли общего пользования
От точки 4 до точки 1 - земельный участок с кадастровым номером 59:18:0010407:34

Условные обозначения:

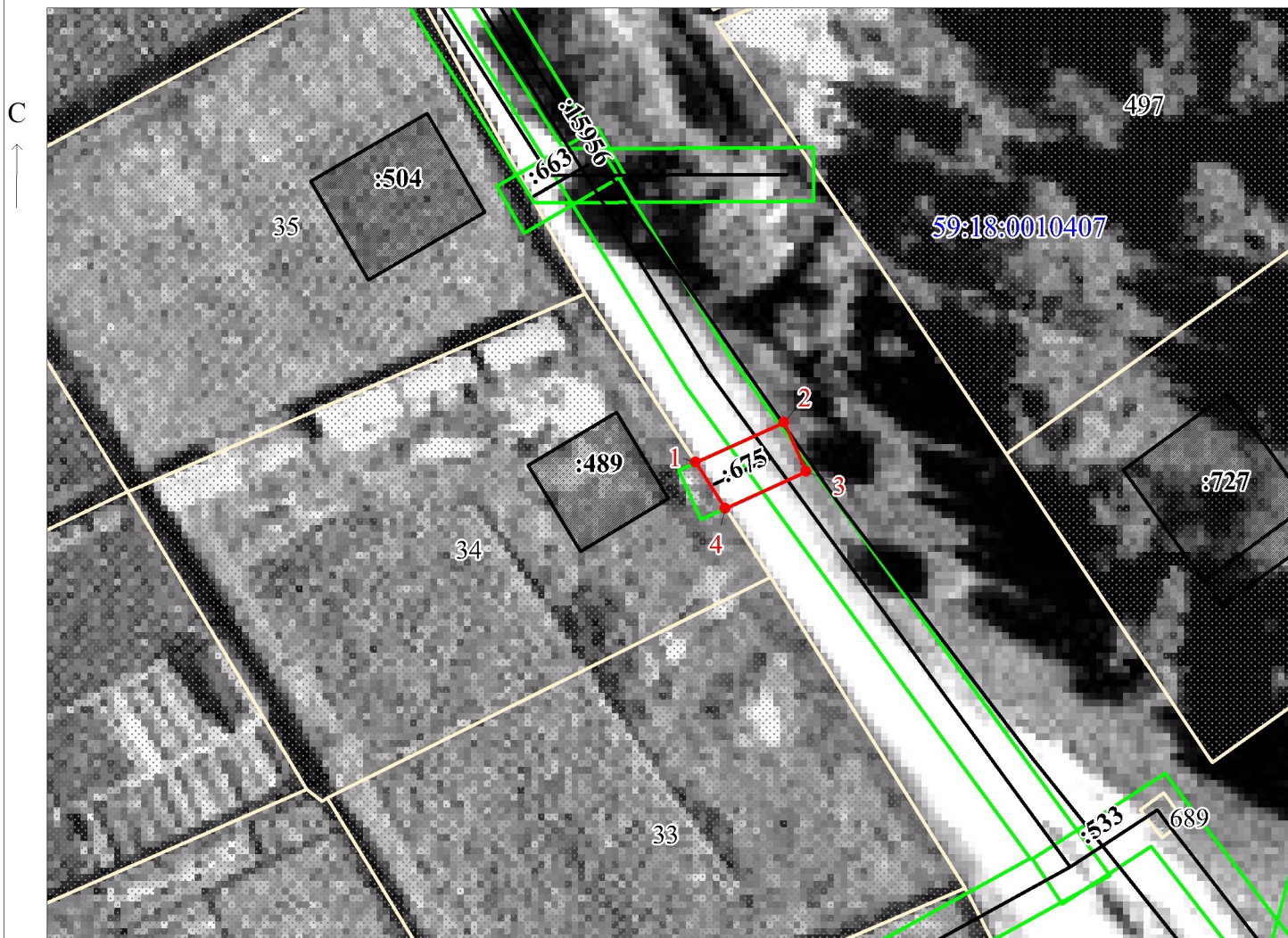
- проектные границы публичного сервитута
- :8 - границы и номер земельного участка, сведения о которых внесены в ЕГРН
- :81 - границы и номер объекта капитального строительства, сведения о которых внесены в ЕГРН
- :5624 - граница кадастрового квартала
- 59:07-6.1014 - зоны с особыми условиями использования территории, сведения о которых внесены в ЕГРН
- 1 - обозначение характерной точки проектной границы публичного сервитута
- 59:18:0010407 - номер кадастрового квартала

Каталог координат, м

Система координат: МСК-59, зона 2

Метод определения координат - Геодезический

№ точки границы	X	Y	(Mt), м
1	565367.02	2242399.86	0.1
2	565370.02	2242406.44	0.1
3	565366.38	2242408.10	0.1
4	565363.63	2242402.07	0.1
1	565367.02	2242399.86	0.1



Масштаб 1:500

Заявитель: МП / Захарова Е. Л.
(для юридических лиц и индивидуальных предпринимателей) (подпись, расшифровка подписи)